

rebetop rpti



FICHE TECHNIQUE DU PRODUIT

[EXCLUSIFUTURE, LDA](#)

Estrada de Fátima nº1016
2490-053 Atougua

Tel. +351 249 541 227
Fax. +351 249 240 905

exclusifuture@gmail.com

www.zoom-pt.com

TOPECA
FÁBRICA DE PRODUTOS PARA CONSTRUÇÃO

rebetop

rpti

enduit et revêtements de
façades

enduit prêt traditionnel imperméable



- produit hydrofuge.
- perméable à la vapeur
- une bonne maniabilité et finition.

utilisation

Mortier pour revêtement de murs et façades d'intérieur e extérieurs.
Sous-enduit d'imperméabilisation des maçonneries sur les murs destiné à recevoir un revêtement décoratif.
Projection mécanique ou manuelle, application en une seule couche.

support

- Maçonnerie en briques;
- Blocs;
- Béton;
- Enduit traditionnel ancien.



marquage CE

GP-CS III WI
European standards
EN 998-1

rebetop rpti

enduit prêt traditionnel imperméable

enduit et revêtements de
façades

recommandations

Sur les angles, les coins et les montants des travées, on recommande l'utilisation de profils adéquats.

Ne pas appliquer par temps très humide, de pluie ou risques de gèle dans les heures qui suivent l'application ou sur exposition directe au sol. Par temps chaud placer des toiles ou des tissus pour protéger la superficie.

Ne pas appliquer sur des supports saturés d'eau.

Respecter les joints de dilatation du support, ceux-ci devant être prolongés pour le revêtement et être soumis à une préparation isolante appropriée.

Sobre suportes quentes e/ou muito absorventes molhar previamente as superficies e esperar que o filme de água desapareça.

Par temps chaud ou sec, procéder à l'arrosage des superficies, dans les 24 heures et 48 heures après l'application.

Sur des supports constitués par des matériaux de nature distincte (ex: béton – maçonnerie) on doit appliquer un filet de fibre de verre au centre de l'épaisseur du renformis.

Respecter les joints de dilatation du support et les prolonger jusqu'au revêtement.

Renforcer l'enduit avec une grille en fibre de verre dans les zones de traction, telles que les coffrages de stores, les clés d'arc, les angles saillants, etc. Le grillage doit être incorporé au milieu de la couche d'enduit.

Respecter la quantité d'eau de chaque mélange. Gâcher Rebetop Rpti avec de l'eau claire dans un récipient propre.

Il peut être appliqué en plusieurs couches et à la fin avoir au moins une épaisseur comprise entre 15 à 20mm.

Si vous devez appliquer plus d'une couche, faites-le après que la première couche soit sèche mais encore récemment.

L'épaisseur de Rebetop Rpti au long du support doit être uniforme.

Ne pas ajouter d'autres produits au Rebetop Rpti.

Eliminer les reliefs et procéder aux remplissages localisés avant l'application de Rebetop RPTi.

Protéger les arêtes supérieures du revêtement des infiltrations d'eau de pluie, en utilisant des fermetures de protection.

L'efficacité de l'hydrofugation de Rebetop Rpti est rapport avec l'épaisseur de produit appliquée.

Avant de commencer à projeter l'enduit, il convient de vérifier les points décrits ci-dessous, afin d'éviter les problèmes de manque d'adhérence du Rebetop Rpti au support :

– L'état de l'embout, autrement dit si son diamètre est adéquat, autrement dit s'il n'est pas usé.

– Régler l'air du pistolet de projection.

Pendant l'application du Rebetop Rpti, vous devrez garantir que la pression, la distance et l'angle d'incidence du jet sont appropriés et restent constants, de façon à permettre :

– Une bonne adhérence du Rebetop Rpti au support ;

– L'uniformité de la couverture du revêtement ;

Si Rebetop Rpti est d'être recouvert de carreaux de céramique, le mortier devrait finition coupe seulement.

Si vous voulez recouvrir la surface avec de grandes pièces céramiques et / ou de poids élevé (par exemple la pierre naturelle) doit utiliser le Plus + Rebetop Hydro lieu de Rebetop Rpti.

composition et caractéristiques

Composition:

Ciment, hydroxide de calcium, agglomérés de silice, adjuvants chimiques.

Caractéristiques:

Épaisseur par couche : 15-20 mm.

Température d'application: 5°C à 30°C.

Granulométrie : 0-1 mm

Masse volumique de la pâte : 1800 Kg/m³

Masse volumique du mortier dorci : 1600 Kg/m³

Résistance en flexion : 1,6 N/mm²

Résistance en compression : > 5,0 N/mm²

Capillarité: <0.4 kg /m².min^{0,5}

Adhésion (béton): 0.3 N/mm² – FP : A

Coef. Diffusion de vapeur d'eau(μ): 12.2

Conductivité thermique: λ_(λ_{10,day})
=0.67W/m.K (P=50%).

Note: les résultats correspondent à des valeurs moyennes obtenues en laboratoire, conformément à la norme EN 998-1. Ils peuvent varier avec la diminution ou l'augmentation de la température et selon le type de support.

couleur

Blanche et gris.

consommation

1,6 kg / m² par mm d'épaisseur

conditionnement

Sac de 30 Kg

Palette avec 48 Sacs.

conservation

1 an après la fabrication en emballage fermé et à l'abri de l'humidité.

préparation du support

Les supports doivent être secs, propres (exempts d'huiles de décoffrage, graisses, poussières, efflorescences ou matériaux désagrégés), sains et plats.

Sur du béton lisse nous conseillons d'appliquer Topfix ou Rebetop Chapisco .

Les jours de grande chaleur, de vent sec et sur des supports très absorbants, il convient d'humidifier le support au préalable et attendre que le film d'eau disparaisse.



application

Gâcher, de préférence mécaniquement, Rebetop Rpti avec près de 5 litres d'eau propre par sac jusqu'à obtention d'une pâte de consistance plastique.

Appliquer Rebetop Rpti en une seule couche, de bas en haut sur le support. Epaisseur par couche: 15 -20mm.

Au cas où le nivellement des murs exigerait une plus grande épaisseur de enduit, l'application doit être faite par couche après avoir laissé durcir la précédente. Entre chaque couche, la précédente devra être rugueuse.

Après projection, régulariser la superficie avec une règle d'Aluminium H Fermé, de façon à obtenir une superficie plane.

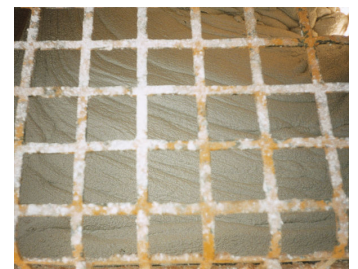
Quand la pâte aura atteint le degré de durcissement nécessaire (quand vous faites pression avec les doigts celle-ci ne se déforme pas), vous pourrez alors effectuer le raclage du renformis, avec une règle à racler:

- Finition Coupe: Couper le renformis avec une règle rectangulaire ou une règle à fendre.
- Finition Éponge: Fendre / Couper le renformis avec une règle rectangulaire ou une règle à fendre, puis passer une éponge humide.
- Finition Taloché: Après la coupe du renformis, passer une taloche.

Ne devrait pas procéder à la finition de surface avec du plâtre trop frais, surtout si elle est à la truelle, que cette opération peut entraîner le mouvement de masse, et donc l'apparition de fissures.

Il est important que lors de la finition, le processus de lissage ne soit pas trop longue et étroite, afin d'éviter les fissures supplémentaires. Toutefois, ce processus devrait être lancé après le durcissement du plâtre.

L'application d'un mur de plâtre devrait être achevé le même jour pour éviter les coutures en haillons.



rebetop rpti

enduit prêt traditionnel imperméable

enduit et revêtements de
façades

types de finition

Sablée/Éponge;

Coupe;

Taloché.

produits associés

Topfix - Primaire adhérence.

Rebetop Chapisco - Mortier pour barbotine d'accrochage

revêtements admissibles

Pièces en céramique, Peinture, Rebetop Color, Rebetop Gran, Rebetop Decor.