

rebetop[®]

monomassa



FICHE TECHNIQUE DU PRODUIT

[EXCLUSIFUTURE, LDA](#)

Estrada de Fátima nº1016
2490-053 Atougua

Tel. +351 249 541 227
Fax. +351 249 240 905

TOPECA
FÁBRICA DE PRODUTOS PARA CONSTRUÇÃO

exclusifuture@gmail.com

www.zoom-pt.com

rebetop

monomassa

enduit et revêtements de
façades

enduit monocouche



utilisation

Revêtement monocouche coloré pour façades et murs extérieurs, perméable à la vapeur. Produit Hydrofugé.

support

- Maçonnerie de Brique;
- Blocs de ciment;
- Béton;
- Enduit ciment;
- Barbotine d'accrochage
- autres (nous consulter).



marquage CE

OC-CS III W2
European Standards
EN 998-1

rebetop monomassa

enduit monocouche

enduit et revêtements de
façades

recommandations

Ne pas appliquer par temps humide, de pluie, avec risque de gel ou à l'exposition directe du soleil. Par temps chaud, la superficie doit être protégée avec des toiles et des morceaux de tissus.

Protéger les arrêtes supérieures du revêtement de l'infiltration de l'eau de pluie.

Renforcer l'enduit avec une grille en fibre de verre dans les zones de traction, telles que les coffrages de stores, les clés d'arc, les angles saillants, etc. Le grillage doit être incorporé au milieu de la couche d'enduit.

L'efficacité de l'hydrofugation de Rebetop est liée à l'épaisseur du produit appliqué.

L'épaisseur de Rebetop doit être uniforme sur toute la longueur du support.

Pour les supports constitués par des matériaux de nature distincte (ex: béton - maçonnerie) il doit être appliquer une toile en fibre de verre au milieu d'une épaisseur de la monocouche.

Ne pas appliquer Rebetop sur des superficies qui sont en contact direct avec des planchers très absorbants (p/e bétons alvéolaires).

Pour les arêtes, les angles saillants et les montants d'ouvertures, nous recommandons d'utiliser des profilés appropriés.

Ne pas appliquer sur des supports peints et saturée sur l'eau.

En cas de supports chauds et/ ou très absorbants, es mouiller préalablement et attendre que l'eau disparaisse.

Respecter les joints de dilatation du support et les prolonger jusqu'au revêtement.

L'eau utilisée pour le gâchage ne doit contenir aucune impureté.

Ne pas ajouter d'autres produits au Rebetop Extra.

Pour assurer l'homogénéité du produit, le dosage de l'eau et le temps de mélange doivent être constants.

Avant de commencer à projeter l'enduit, il convient de vérifier les points décrits ci-dessous, afin d'éviter les problèmes de manque d'adhérence du Rebetop Extra au support :

– L'état de l'embout, autrement dit si son diamètre est adéquat, autrement dit s'il n'est pas usé.

– Régler l'air du pistolet de projection.

Pendant l'application du Rebetop Extra, vous devrez garantir que la pression, la distance et l'angle d'incidence du jet sont appropriés et restent constants, de façon à permettre :

– Une bonne adhérence du Rebetop Extra au support ;

– L'uniformité de la couverture du revêtement ;

Il convient de faire attention aux couvertures et/ou aux terrasses, qui devront être préalablement imperméabilisés, de façon à éviter les infiltrations dans les murs au cours des travaux.

Il peut être appliqué en plusieurs couches et à la fin avoir au moins une épaisseur comprise entre 15 à 20mm.

composition et caractéristiques

Composition:

Ciment, hydroxyde de calcium, composants de silice, charges légères, pigments naturels et adjuvants spécifiques.

Caractéristiques:

Température d'application: +5°C à +30°C

Épaisseur par couche : 15 -20mm.

Temps d'utilisation de la pâte: 2-3 heures.

Tempo de espera para fazer acabamento raspado: 3-4 horas.

Tempo utilização da pasta: 2-3 horas.

Masse volumique de la pâte: 1800 Kg/m³

Masse volumique du mortier dorci: 1600 Kg/m³

Résistance en Flexion: >1.6 N/mm².

Résistance en Compression:> 4,8 N/mm²

Adhérence : 0,2 N/mm² – FP:B

Capillarité : <0.2 Kg /m².min^{0.5}

Coef. Dif. Vapeur d'eau(μ) = 7.2

Conductivité thermique: ($\lambda_{10, dry}$)= 0.67W/m. K (P=50%)

Granulométrie: 0-1 mm

Réaction au feu: Classe A1

($\lambda_{10, dry}$) = 0.47W/m.K (P=50%)

Note: Les résultats correspondent aux valeurs moyennes obtenues dans des conditions de laboratoire, selon EN 998-1, peut varier avec les conditions d'application et le type de support.

couleur

Voir couleurs lettre.

consommation

1,5 Kg/m²/mm d'épaisseur.

conditionnement

Sac de 30 Kg.

Palette avec 48 sacs.

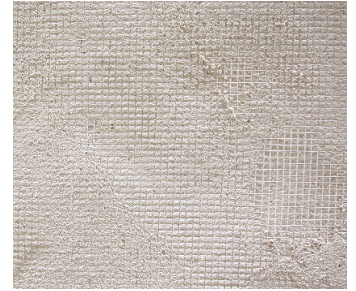
conservation

1an à partir de la date de fabrication en emballage d'origine non ouvert et à l'abri de l'humidité.

préparation du support

Les supports doivent être bien propres (exempts d'huile de décoffrage, poussière), résistants, stables et lisses. Eliminer les saillies et procéder au rebouchage localisé avant l'application du produit. Par temps de chaleur ou sur des supports très absorbants, le support devra être humidifié au préalable (attendre que le film d'eau disparaisse).

Sur du béton lisse, appliquer le primaire Topfix.



application

Malaxer, mécaniquement de préférence, Rebetop avec 6 à 7 litres d'eau propre par sac, jusqu'à obtention d'une pâte homogène et sans grumeaux. Autant l'eau du mélange que le temps de gâchage devront être constant afin d'éviter les différences de couleur après séchage.

Appliquer manuellement ou mécaniquement Rebetop en une seule couche, appliquant du bas vers le haut sur le support.

Régulariser la pâte afin d'obtenir l'épaisseur souhaitée. L'épaisseur minimum d'application est de 15mm, après grattage. L'épaisseur maximum d'application est de 20mm.

Procéder aux finitions désirées.

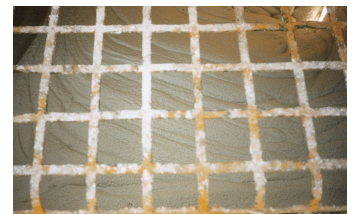
Pour une finition grattée/striées, appliquer une épaisseur de 20mm. Quand le durcissement débute, réaliser la finition avec une taloche à clous. Le début du durcissement se vérifie quand la monocouche n'adhère plus au grattoir. Respecter toujours le même point de durcissement du produit. Pendant l'opération de grattage, s'assurer l'extraction de la pellicule superficielle formée pendant l'opération de compactage de la pâte, afin d'éviter les différences de tonalité du revêtement.

Retirer les baguettes de fractionnement une fois le matériel gratté.

Un nettoyage superficiel du revêtement pourra être réalisé 48 heures après son application afin d'éliminer la poussière du revêtement.

Pour une finition tyrolien, appliquer une 1ère couche de 10mm et ensuite dès qu'elle est dure, appliquer avec une tyrolienne une 2nde couche mélangée avec un peu plus d'eau.

La finition « rustique-écrasée» s'obtient en passant une taloche sur la finition tyrolien encore fraîche.



Rebetop monomassa

enduit monocouche

enduit et revêtements de
façades

produits associés

Rebetop Chapisco – Mortier pour barbotine d'accrochage

Topfix – Primaire pont d'adhérence

types de finition

Grattée/Striées

Tyrolien

Rustique - écrasée

couleurs



Couleur 000 100098
Super Blanc



Couleur 001 104601
Blanc



Couleur 002 104001
Sable



Couleur 003 101802
Gris



Couleur 004 102304
Gris Claire



Couleur 007 100902
Abricot



Couleur 008 104005
Saumon



Couleur 009 109801
Beige



Couleur 010 104506
Rose Nacre



Couleur 016 104101
Noisette



Couleur 032 118901
Ivoire Claire



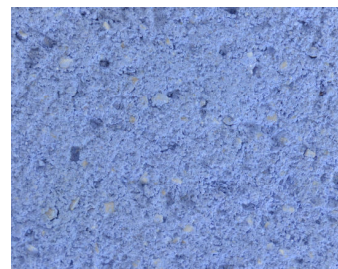
Couleur 033 102104
Gris Foncé



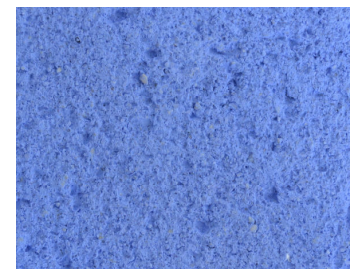
Couleur 036 105407
Bleu Ciel



Couleur 037 105503
Bleu Céleste



Couleur 039 101202
Bleu Piscine



Couleur 050 101902
Bleu Alentejo

couleurs



Couleur 081 105603
Argile



Couleur 082 102002
Amande



Couleur 097 120001
Jaune



Couleur 099 104401
Ocre



Couleur 101 104501
Sable Jaune



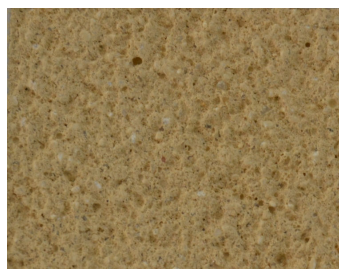
Couleur 104 102000
Damasco



Couleur 105 101704
Gazelle



Couleur 107 107103
Rose Flamant



Couleur 139 103004
Crème



Couleur 205 102405
Orange



Couleur 230 101102
Perle



Couleur 231 104301
Ivoire



Couleur 251 108501
Rose Vieux



Couleur 252 101702
Coton Douce

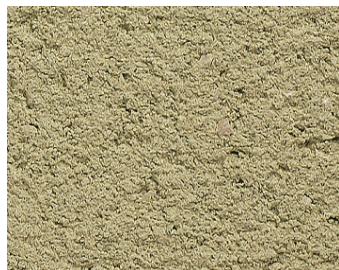


Couleur 253 109102
Rose Almagre



Couleur 263 104004
Pardo

paleta de cores



Couleur 282 101302
Vert



Couleur 299 101406
Jaune Doux



Couleur 325 101705
Rose Lavé



Couleur 329 101804
Rose Intense



Couleur 352 108803
Jaune Foncé



Couleur 908 109605
Brique



Couleur 909 109615
Tuile



Couleur 910 109625
Argile



Couleur 911 109606
Pourpre



Couleur 958 109701
Rose Douce

types de finition

Rustique - écrasée



Tyrolien



Grattée/Striées



- Couleurs en stock

Les couleurs affichées sont peut-être l'impression des couleurs légèrement différentes sur le marché. Les couleurs réelles peuvent être vues sur l'écran est disponible auprès de votre revendeur. Différentes couleurs sont dépendant de la quantité.